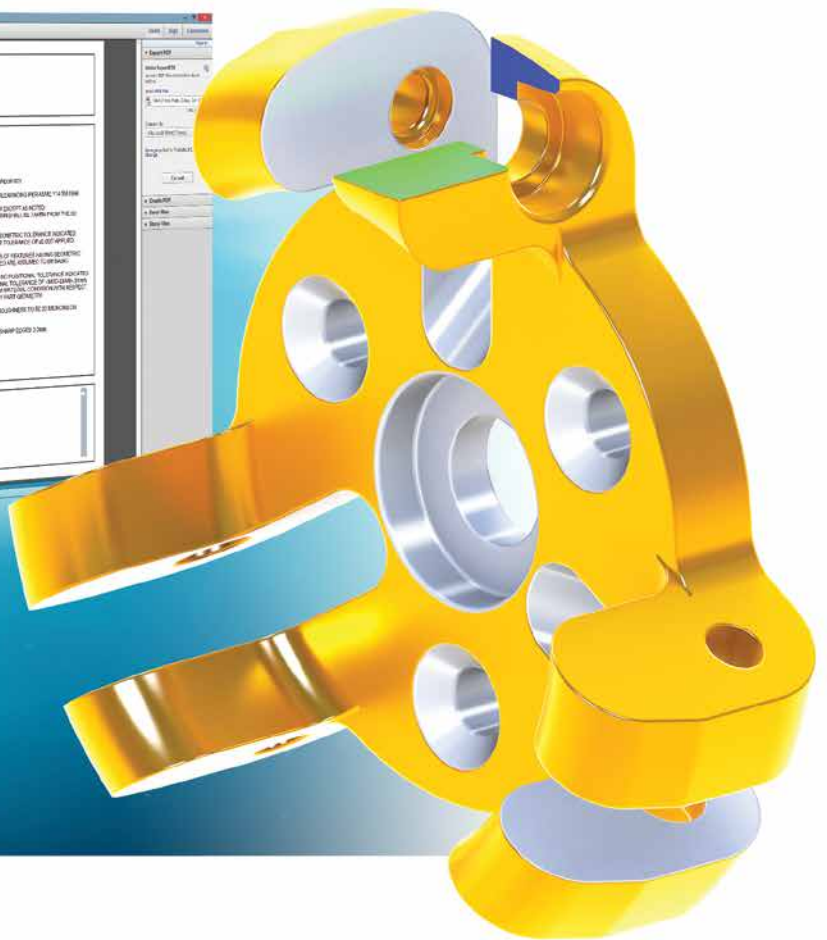
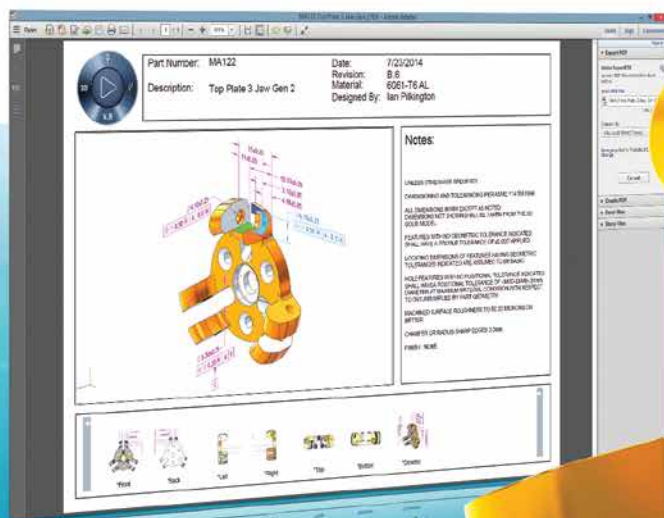


# SOLIDWORKS MBD

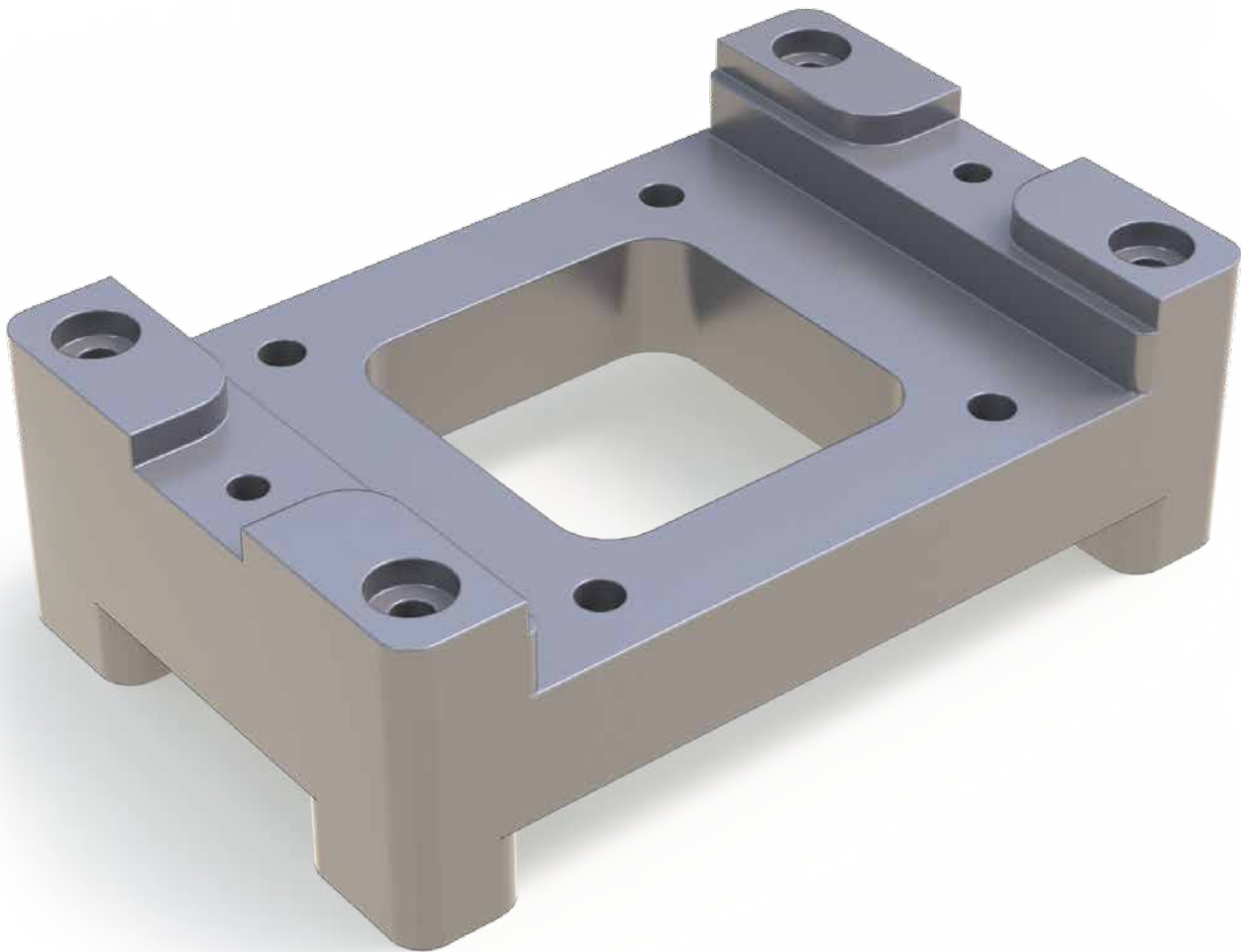
## MAAK PRODUCTIE ZONDER TEKENINGEN MOGELIJK MET MODELGEBASEERD ONTWERP



### UW WERKZAAMHEDEN STROOMLIJNEN

Hoeveel tijd, geld en middelen besteedt u aan het maken en onderhouden van traditionele 2D-tekeningen? Met welke problemen hebt u hierbij het meest te maken? Naarmate 3D-ontwerp gangbaarder wordt, worden de beperkingen van traditionele 2D-tekeningen duidelijker: het is duur en kost veel tijd om ze te maken en te onderhouden; er is een grote kans op incompatibiliteit met het 3D-model (hetgeen leidt tot enorme verspilling in de productie) en ze voldoen niet aan algemeen geaccepteerde en opgelegde industriestandaarden.

SOLIDWORKS® MBD (Model Based Definition) is een geïntegreerde oplossing voor productie zonder tekeningen, met SOLIDWORKS 3D-ontwerpssoftware. Met SOLIDWORKS MBD kunt u product- en fabricage-informatie (PMI) rechtstreeks in 3D doorgeven. Zo slaat u tijdrovende 2D-processen over en voorkomt potentiële problemen. Bedrijven die modelgebaseerde definitietechnieken gebruiken, geven besparingen op verschillende gebieden aan: minder fabricagefouten, minder afval en aanpassingskosten en lagere kosten voor inkooponderdelen<sup>1</sup>.



## **WERKEN ZONDER TEKENINGEN VOOR EEN GESTROOMLIJNDE EN SNELLERE PRODUCTIE**

Met SOLIDWORKS MBD kunnen bedrijven 3D PMI, inclusief 3D-modelgegevens definiëren, organiseren en publiceren in bestandsformaten volgens de industriestandaard (zoals SOLIDWORKS-bestanden, eDrawings® en 3D PDF). Het stuurt het productieproces rechtstreeks in 3D aan, en helpt zodoende de productie te stroomlijnen, de cyclustijd terug te brengen, fouten te verminderen en te voldoen aan industriestandaarden, zoals Military-Standard-31000A, ASME Y 14.41, ISO 16792, DIN ISO 16792 en GB/T 24734.

SOLIDWORKS MBD plaatst gegevens als productmodellen, afmetingen, geometrische toleranties, oppervlakteafwerkingen, lassybolen, stuklijsten, bijschriften, tabellen, notities, meta-data en andere informatie binnen de SOLIDWORKS 3D-omgeving in 3D PMI. Omdat alle informatie die nodig is voor de productie geïntegreerd is met de 3D-modellen, zijn traditionele 2D-tekeningen niet meer nodig. De intuïtieve en interactieve 3D PMI die SOLIDWORKS MBD biedt, is geschikt voor meerdere toepassingen, zoals technische tekeningen van onderdelen en samenstellingen, offerteaanvragen (RFQ's) en inspectierapporten. Daarnaast vormt de 3D PMI een waardevol hulpmiddel voor verschillende afdelingen en belanghebbenden binnen de hele organisatie, zoals ontwerp, inkoop, productie, assemblage, kwaliteit, verkoop, marketing, klanten en leveranciers.

## **SOLIDWORKS MBD ZORGT DAT ONTWERPEN SNEL NAAR DE PRODUCTIE KUNNEN**

### **PMI rechtstreeks in 3D definiëren**

SOLIDWORKS MBD definieert PMI rechtstreeks in 3D. Zo bespaart u het geld en de tijd die het ontwikkelen van 2D-tekeningen kost, wat kan oplopen tot 50 procent van de totale ontwikkelingskosten. Daarnaast helpt 3D PMI om de communicatie te versnellen, offertetijden voor leveranciers te verkorten en het aantal fouten te verminderen dankzij de 3D-gegevensuitwisseling, interactiviteit en uitgebreide meta-eigenschappen.

### **Presenteer 3D-gegevens op een heldere en gestructureerde manier**

Naast het maken van de 3D PMI-definitie helpt SOLIDWORKS MBD ook om grote hoeveelheden data te organiseren in heldere en gestructureerde 3D-presentaties met een verscheidenheid aan aanzichten en instellingen. Het kan zelfs op intelligente wijze 3D-annotaties weergeven en verbergen terwijl u het model roteert. Dat geeft u meer duidelijkheid. Annotaties die essentieel zijn voor de functionaliteit worden altijd weergegeven.

### **3D-uitvoersjablonen aanpassen**

SOLIDWORKS MBD biedt een uitgebreide set vooraf gedefinieerde kant-en-klare sjablonen. Verschillende aspecten van de 3D-uitvoersjabloon, zoals lay-out, bedrijfs- of afdelingslogo's, 3D-viewport en -miniaturen, tekstuele beschrijvingen, koppelingen van meta-eigenschappen, en tabellen kunnen ook worden aangepast aan specifieke vereisten, zoals technische tekeningen, RFQ's en inspectierapporten. Wanneer deze sjablonen eenmaal zijn ingesteld, kunnen ze dienen als interne en externe procesrichtlijnen voor alle afdelingen, zoals productie, operationele activiteiten, kwaliteit en inkoop.

### 3D-gegevens uitvoeren en distribueren naar een bestaand proces

SOLIDWORKS MBD publiceert breed geaccepteerde bestandsformaten, zoals eDrawings®- en 3D PDF-bestanden die vaak worden gebruikt in bestaande processen. eDrawings-bestanden kunnen worden geopend in een gratis eDrawings Viewer. 3D PDF kan worden bekeken in een groot aantal gratis tools, waaronder Adobe™ Reader. SOLIDWORKS MBD biedt associatieve informatie, zoals notities van engineering, stuklijsten en uitgebreide meta-eigenschappen. U kunt het model tevens onderzoeken in 3D met tools als verschuiven, zoomen, roteren, meten en doorsnijden.

### Voldoen aan industriestandaarden

SOLIDWORKS MBD helpt bedrijven om te voldoen aan de belangrijkste industriestandaarden, zoals MIL-STD-31000A, ASME Y14.41, ISO 16792, DIN ISO 16792 en GB/T 24734. Naleving van de normen geeft u concurrentievoordelen, zodat u meer opdrachten kunt binnenhalen en projecten binnen de vereiste tijd en het vereiste budget kunt opleveren.

### Deel, archiveer en hergebruik intelligente 3D-gegevens

Met SOLIDWORKS MBD kunt u intelligente 3D-gegevens, waaronder geometrie, PMI, weergaven en gegevens, rechtstreeks delen, archiveren en hergebruiken, zodat u en uw leveranciers geen tijd hoeven te verspillen aan het maken van traditionele 2D-tekeningen.

### Samenwerken met interne en externe belanghebbenden

Hebt u opmerkingen over de productie nodig van de werkvloer of van externe leveranciers? Met SOLIDWORKS MBD is dat geen probleem! De partijen waarmee u samenwerkt, kunnen uw ontwerp probleemloos bekijken en van commentaar voorzien in de SOLIDWORKS-, eDrawings- of 3D PDF-indeling. De opmerkingen worden opgeslagen in uw 3D-uitvoer, zodat u ze kunt controleren, goedkeuren, wijzigen of archiveren.

### In combinatie met 2D-tekeningen en -afdrukken werken

SOLIDWORKS MBD integreert naadloos met bestaande SOLIDWORKS 2D-tekeningen. De PMI en weergaven die in 3D zijn gemaakt, kunnen eenvoudig worden hergebruikt in 2D. Met de ingebouwde sjablooneditor maakt u probleemloos weergaven die geometrie en PMI bevatten.



Leg volledige productgegevens, inclusief titelblok- en stuklijst-informatie, vast in meerdere 3D-weergaven die eenvoudig kunnen worden geëxporteerd naar in de industrie gangbare formaten

## SOLIDWORKS-OPLOSSING VOOR PRODUCTONTWIKKELING

SOLIDWORKS-software biedt gebruikers een intuïtieve 3D ontwikkelomgeving, waarin uw ontwikkelaars en engineers optimaal kunnen presteren en sneller en kosteneffectiever betere producten kunnen ontwikkelen. Ga voor meer informatie over het volledige aanbod van SOLIDWORKS-oplossingen voor ontwerp, simulatie, technische communicatie en gegevens-beheer naar [www.solidworks.com/products2015](http://www.solidworks.com/products2015).



## SYSTEEMVEREISTEN

- Windows® 7 (64-bits) of Windows 8 (64-bits)
- 2 GB RAM (minimaal)
- 5 GB vrije schijfruimte (minimaal)
- Videokaart (gecertificeerd wordt aanbevolen)
- Intel®- of AMD®-processor
- Dvd-speler of breedbandinternetverbinding
- Internet Explorer® 8 of hoger

Ga voor aanvullende informatie naar [www.solidworks.com/systemrequirements](http://www.solidworks.com/systemrequirements).

## MEER INFORMATIE

Ga voor meer informatie over SOLIDWORKS MBD naar [www.solidworks.com/mbd](http://www.solidworks.com/mbd) of neem contact op met uw lokale **erkende SOLIDWORKS-leverancier**.

## Ons 3DEXPERIENCE-platform vormt de basis voor onze toepassingen die in 12 bedrijfstakken worden gebruikt en een breed aanbod van branche-specifieke oplossingen bieden.

Dassault Systèmes, de 3DEXPERIENCE® Company, biedt bedrijven en gebruikers een virtuele omgeving voor het ontwerpen van duurzame innovaties. Onze toonaangevende oplossingen veranderen de manier waarop producten worden ontwikkeld, geproduceerd en ondersteund. De oplossingen voor collaborative engineering van Dassault Systèmes stimuleren sociale innovatie en vergroten de mogelijkheden van de virtuele wereld om de echte wereld te verbeteren. Onze groep levert producten aan meer dan 170.000 klanten van elke grootte in elke bedrijfstak in meer dan 140 landen. Ga voor meer informatie naar [www.3ds.com](http://www.3ds.com).



3DEXPERIENCE®

### Hoofdkantoor

Dassault Systèmes  
10, rue Marcel Dassault  
CS 40501  
78946 Vélizy-Villacoublay  
Cedex  
Frankrijk

### Dassault Systèmes SolidWorks Corporation

175 Wyman Street  
Waltham, MA 02451  
Verenigde Staten  
+1 781 810 5011  
[generalinfo@solidworks.com](mailto:generalinfo@solidworks.com)

### Dassault Systèmes B.V.

+31 346 585 710