

Installation de SOLIDWORKS Design Offer

Attributions des rôles
et installation de SOLIDWORKS Design Offer

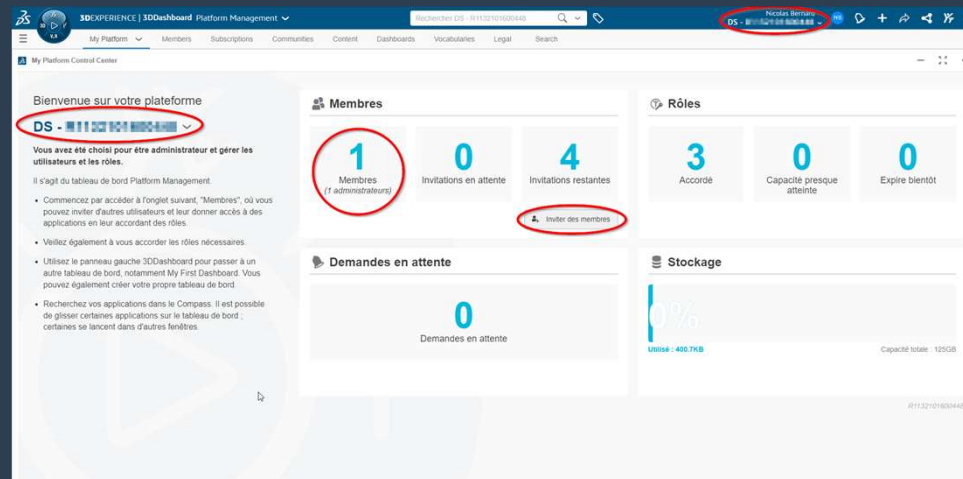
Cadmes



3DEXPERIENCE®

01. Création et vérification des accès

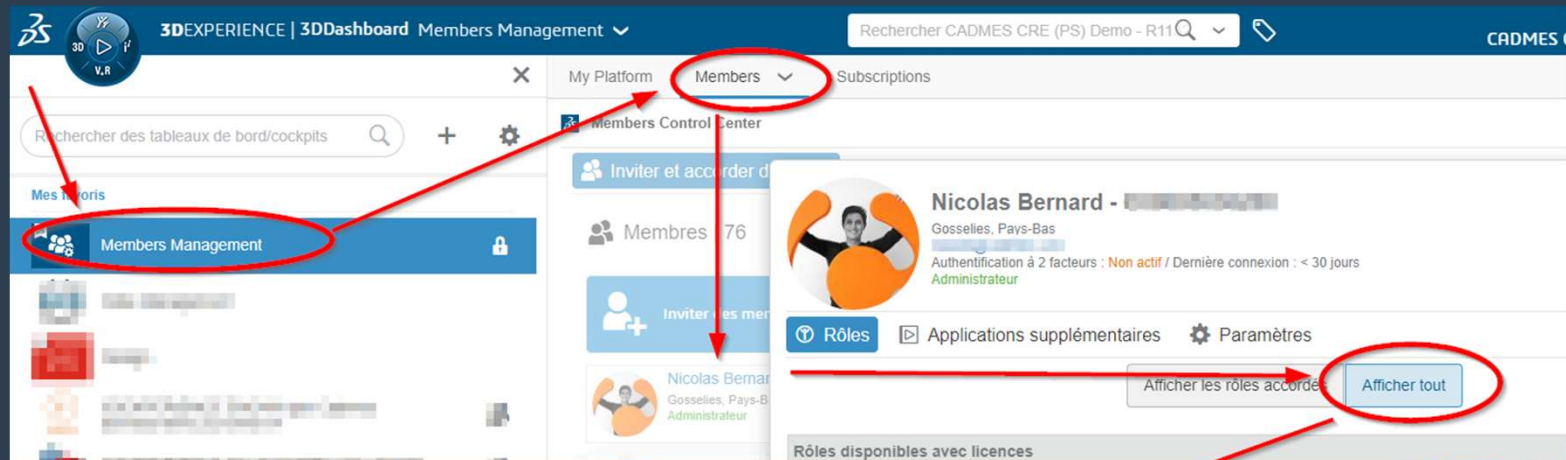
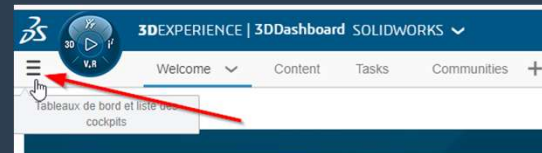
- Connectez-vous à : <https://eu1-ifwe.3dexperience.3ds.com/>
- Après connexion, l'adresse devient <https://r123456789-eu1-ifwe.3dexperience.3ds.com/>
- Le numéro en rouge est votre numéro de **tenant**, votre espace privé
- La 1^{ère} personne s'y connectant est l'**administrateur** et elle utilise votre 1^{ère} licence
- Elle peut céder son rôle d'administrateur à une ou plusieurs autres personnes
- Elle peut inviter d'autres membres (par email) et leur attribuer des **rôles**



02. Attribution des rôles (1)

Si vous êtes utilisateur SOLIDWORKS :

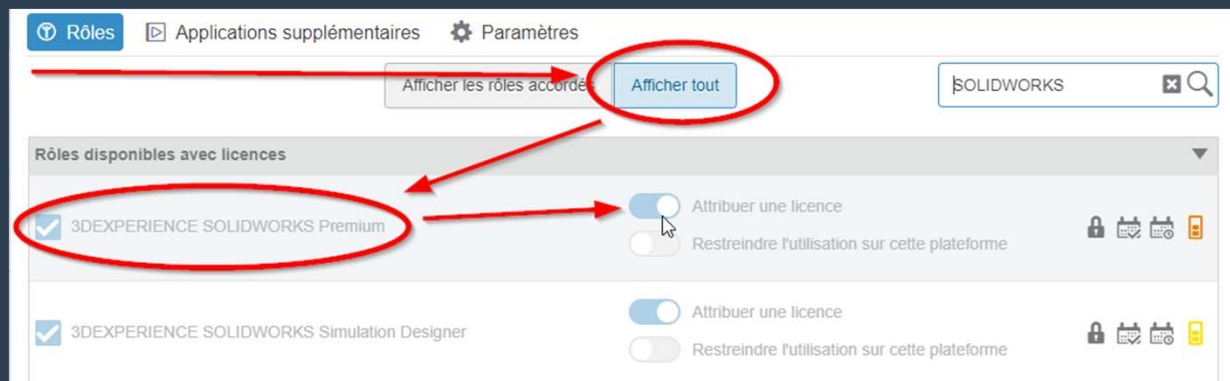
1. Dashboard « Members Management »
2. Onglet Members
3. Sélectionnez-vous
4. Cliquez sur « Afficher tout » (les rôles)
5. « Attribuer une licence » pour ...



02. Attribution des rôles (2)

Vous avez SOLIDWORKS Design Std/Pro/Premium (XWA/XWB/XWC) :

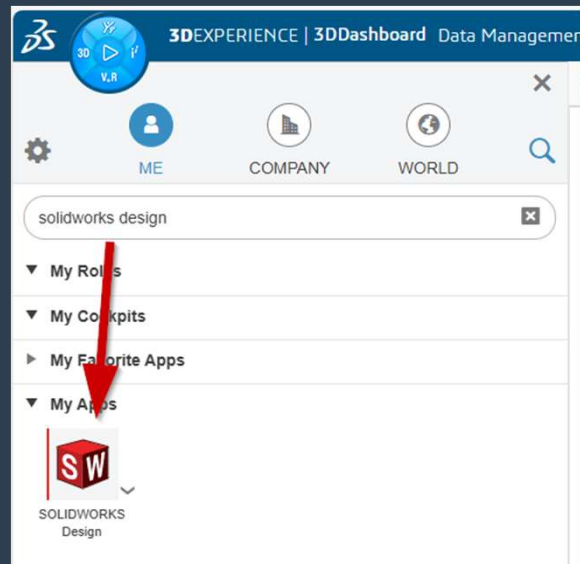
- **SOLIDWORKS Design**
- (prérequis automatique) 3DSwymer
- (prérequis automatique) Collaborative Industry Innovator



03. Installation du 3DEXPERIENCE Launcher (1)

Pour installer SOLIDWORKS Design :

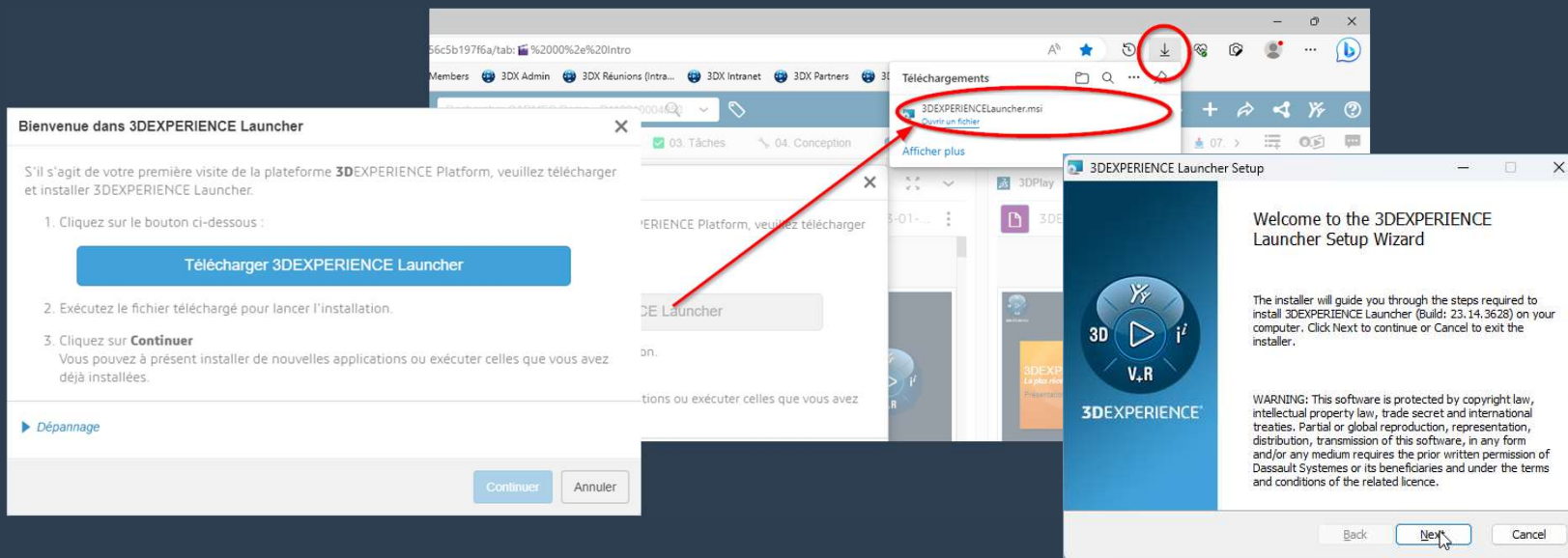
1. Cliquez sur le Compass
2. Cherchez l'application « SOLIDWORKS Design »
3. Suivez les instructions pour installer d'abord le « 3DEXPERIENCE Launcher »



03. Installation du 3DEXPERIENCE Launcher (2)

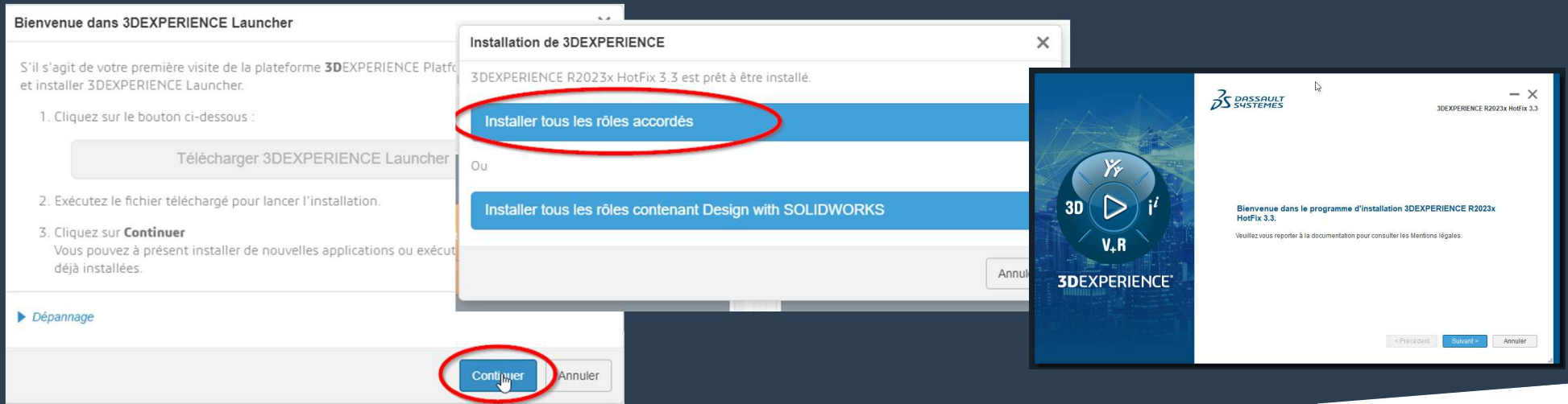
Suivez les instructions pour installer d'abord le « 3DEXPERIENCE Launcher »

1. Téléchargez 3DEXPERIENCE Launcher
2. Lancez 3DEXPERIENCELauncher.msi
3. Suivez les instructions



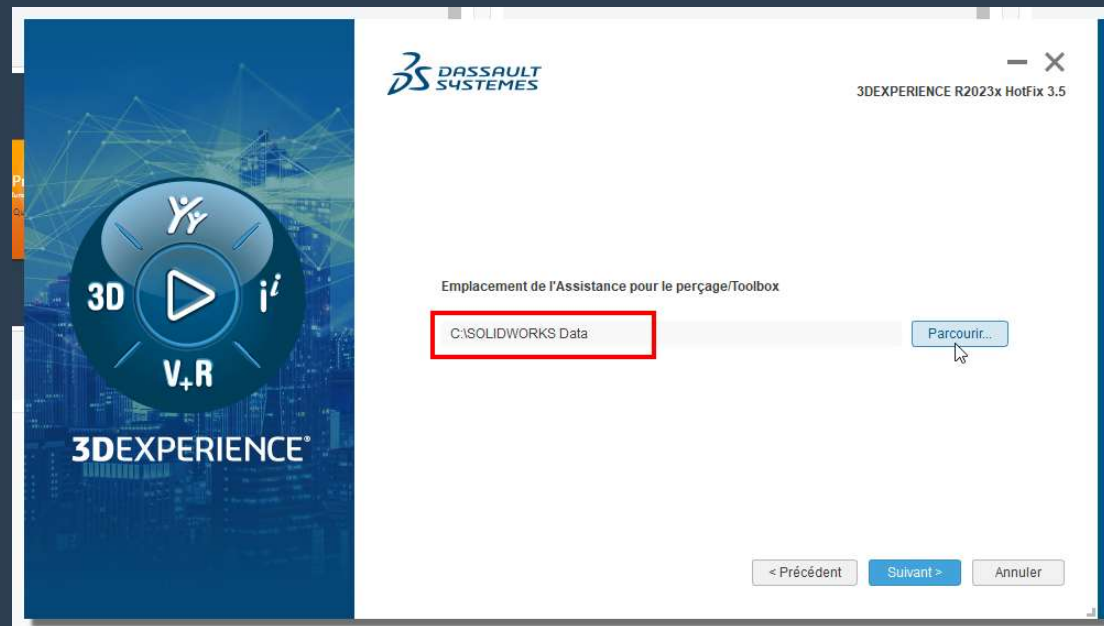
04. Installation de SOLIDWORKS Design (1)

1. Après l'installation du « 3DEXPERIENCE Launcher », cliquez sur Continuer
2. Si nécessaire, recliquez sur « SOLIDWORKS Design »
3. Cliquez sur « Installer tous les rôles accordés »



04. Installation de SOLIDWORKS Design (2)

1. Laissez les options par défaut SAUF la Toolbox !
 - Conseil : C:\SOLIDWORKS Data



Ajoutez un add-in SOLIDWORKS

Si vous avez un complément SOLIDWORKS avec un numéro de série, cochez-le à cette étape :



05. Lancez SOLIDWORKS Design

Pour lancer SOLIDWORKS Design à votre plateforme 3DEXPERIENCE, il faut le lancer depuis la plateforme :

1. Cliquez à nouveau sur l'application SOLIDWORKS Design
2. SOLIDWORKS se lance avec le complément connecté à votre plateforme
3. Pour lancer SOLIDWORKS depuis votre bureau, double-cliquez simplement sur le raccourci créé automatiquement.

