

Recommandation matérielle et logicielle pour

SOLIDWORKS et SOLIDWORKS PDM 2026



A Préparation

Avant l'installation...

TÉLÉCHARGER	Les prérequis peuvent être trouvés ici: https://www.solidworks.com/support/system-requirements
OFFICE & EXPLORER	Faire les mises à jour de Windows.
DROIT ADMINISTRATEUR	Sur chaque machine, l'utilisateur doit avoir les droits administrateurs au moins pendant l'installation.
PLUSIEURS MACHINES	Si plusieurs machines sont installées, toutes doivent utiliser la même version de SOLIDWORKS.
APPLE MAC	Les ordinateurs Apple Mac ne sont pas supporté officiellement. Windows peut néanmoins être installé sur ces ordinateurs avec Boot Camp. L'utilisation de la virtualisation de Windows par Parallel Desktops ou autre est fortement déconseillée pour des raisons de performances.
SAUVEGARDE PARAMÈTRES	Avant de mettre à jour SOLIDWORKS, le client doit avoir une sauvegarde de tous les paramètres et fichiers personnalisés de SOLIDWORKS (modèle, bibliothèques, toolbox...). Voir le guide d'installation et de mise à jour.
PARE-FEU	Pour l'installation des nouveaux Service Pack, le port 80 (http) du pare-feu doit être ouvert vers les domaines suivants : <ul style="list-style-type: none">• im-ak.SOLIDWORKS.com• dl-ak.SOLIDWORKS.com• im.SOLIDWORKS.com
ANCIENS SYSTÈMES	Si des utilisateurs doivent travailler sur des anciens systèmes (XP, Vista, 32 bit), ils peuvent installer une ancienne version de SOLIDWORKS. Cadmes peut les conseiller sur la version à installer.

B | SOLIDWORKS 2026

SOLIDWORKS 2026

MATÉRIEL TYPE « station de travail »	Mémoire	16 Go (Recommandé pour la simulation : 32 Go)
	Disque dur	SSD recommandé
	Carte graphique	<p>NVIDIA RTX Ada (3ème génération) ou A (2ème génération) :</p> <ul style="list-style-type: none"> • Petits assemblages : série 2000 • Grands assemblages et simulation : série 4000 • Rendu photo régulier avec Visualize : série 5000 <p>AMD Radeon Pro :</p> <ul style="list-style-type: none"> • Petits assemblages : série W7600 • Grands assemblages, simulation et rendu photo régulier avec Visualize : série W7900 <p>Les cartes certifiées sont listées ici : https://www.solidworks.com/support/hardware-certification</p>
	Processeur	Intel à la plus haute fréquence (3,3 GHz minimum)
SYSTÈME D'EXPLOITATION	SOLIDWORKS doit être installé sur un système 64 bit : Windows 10 Non supporté par SOLIDWORKS 2026 Windows 11 Supporté	
LOGICIEL ADDITIONNEL	Excel et Word (Office)	2021, 2024
	Anti-Virus	https://www.solidworks.com/support/system-requirements#antivirus
	Réseau	<p>Microsoft Windows.</p> <p>Novell networks et les réseaux ou serveur non Windows ne sont pas supportés</p>

SOLIDWORKS Electrical Server

SYSTÈME D'EXPLOITATION	<ul style="list-style-type: none"> • Windows server 2019 Non supporté par SOLIDWORKS 2026 • Windows server 2022 • Windows server 2025
SQL SERVER	<ul style="list-style-type: none"> • SQL 2019 Cumulative update 22. SOLIDWORKS 2026 est la dernière version supportant SQL 2019 • SQL 2022 • SQL 2025 Avec un futur Service Pack

SOLIDWORKS Network License Server

SYSTÈME D'EXPLOITATION	<ul style="list-style-type: none"> • Windows server 2019 SOLIDWORKS 2025 est la dernière version supportant Windows server 2019 • Windows server 2022 • Windows server 2025

Lors de l'installation de SOLIDWORKS SolidNetWork License Server, un membre de l'IT doit être disponible (sur site ou par téléphone) pour accéder au serveur et au pare-feu.

C | PDM 2026 servers

Notes

- SOLIDWORKS ne supporte pas les éditions Small Business Server (SBS) ou Windows Home Server.
- Seules les versions Standard ou Enterprise Editions de Windows Server sont supportées.
- Il n'est pas recommandé d'installer d'autres applications sur le serveur dédié à SolidWorks PDM.
- Pour assurer des performances optimales, il n'est pas recommandé d'installer un antivirus sur le serveur, ou à minima de ne pas scanner le Vault.
- Pour PDM Professional, il est recommandé d'avoir 2 serveurs séparés pour le serveur d'archive et le serveur de base de données.

SOLIDWORKS PDM Serveur (archive et base de données)

SYSTÈME

D'EXPLOITATION

- Windows server 2019 **Non supporté par SOLIDWORKS 2026**
- Windows server 2022
- Windows server 2025

MICROSOFT SQL SERVER*

- SQL 2019 **Cumulative update 22. SOLIDWORKS 2026 est la dernière version supportant SQL 2019**
- SQL 2022
- SQL 2025 **Avec un futur Service Pack**

* SOLIDWORKS PDM Professional N'EST PAS livré avec Microsoft SQL Server Standard. Vous devez acheter le nombre de licences nécessaire pour le nombre d'utilisateurs ou postes (licences CAL) ou le nombre de coeurs du serveur (Licences Core-Based).
SOLIDWORKS PDM Standard est livré avec SQL Express.

MÉMOIRE

16 Go RAM ou plus recommandé (selon le nombre d'utilisateurs)

ESPACE DISQUE

500 Go ou plus (les prérequis dépendent uniquement de la taille de vos fichiers stockés dans PDM. Il est important de correctement l'évaluer pour bien dimensionner vos disques durs. Cadmes recommande 500 Go.)

PROCESSEUR

Processeurs Intel ® ou AMD ® processors avec support SSE2

ENVIRONNEMENT VIRTUEL

- VMware vSphere ESXi
- Citrix XenServer
- VMware Workstation
- Parallels Desktop (Mac)
- Microsoft Hyper-V

Pour en savoir plus sur les versions supportées : <https://www.solidworks.com/support/system-requirements#hwhyper>

SOLIDWORKS PDM Serveur Web (PDM Professional)

SYSTÈME

D'EXPLOITATION

- Windows server 2019 et Internet Information Services (IIS) **Cumulative update 22. SOLIDWORKS 2026 est la dernière version supportant SQL 2019**
- Windows server 2022 et Internet Information Services (IIS)
- Windows server 2025 et Internet Information Services (IIS)

MATERIEL INFORMATIQUE

- Mémoire: 8 Go RAM ou plus
- Espace Disque: 5 Go ou plus
- Processor: Intel ® ou AMD ® avec support SSE2

ENVIRONNEMENT VIRTUEL

- VMware vSphere ESXi
- Citrix XenServer
- VMware Workstation
- Parallels Desktop (Mac)
- Microsoft Hyper-V

Pour en savoir plus sur les versions supportées : <https://www.solidworks.com/support/system-requirements#hwhyper>

D | PDM Clients

SOLIDWORKS PDM – CAD Editor

Les recommandations pour SOLIDWORKS PDM sont les mêmes que pour SOLIDWORKS CAD. Notez que SOLIDWORKS PDM tirera avantageusement partie du disque dur des postes clients, d'où notre recommandation d'utiliser des SSD.

SOLIDWORKS PDM – Contributor et Viewer

SYSTÈME D'EXPLOITATION Identique à SOLIDWORKS (64-bit requis)

MÉMOIRE 8 Go RAM

ESPACE DISQUE 10 Go ou plus disponibles

PROCESSEUR Intel ® ou AMD ®

MICROSOFT OFFICE Identique à SOLIDWORKS

SOLIDWORKS PDM – Client Web

SYSTÈME D'EXPLOITATION Identique à SOLIDWORKS (64-bit requis)

MÉMOIRE 8 Go RAM

ESPACE DISQUE 5 Go ou plus disponibles

PROCESSEUR Intel ® ou AMD ®

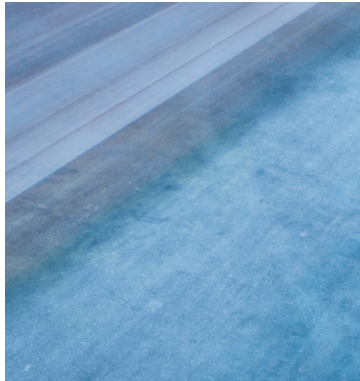
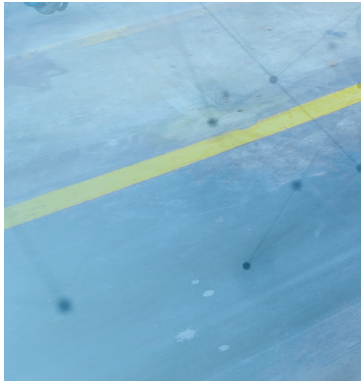
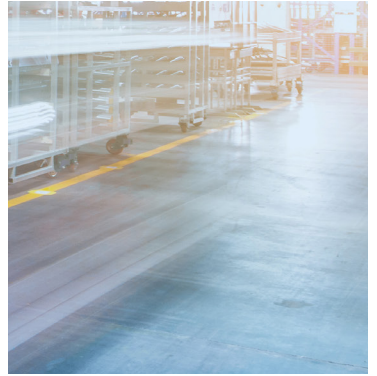
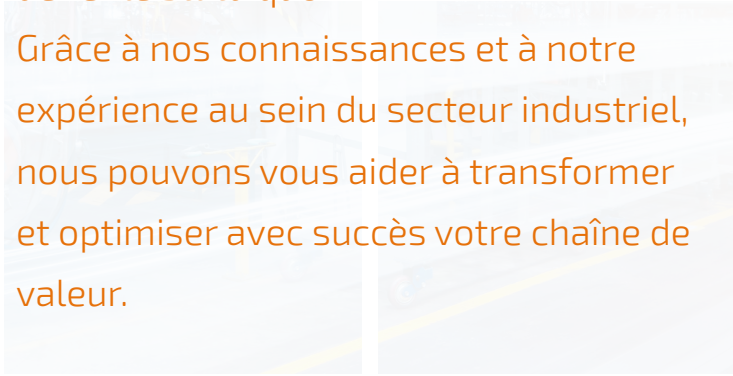
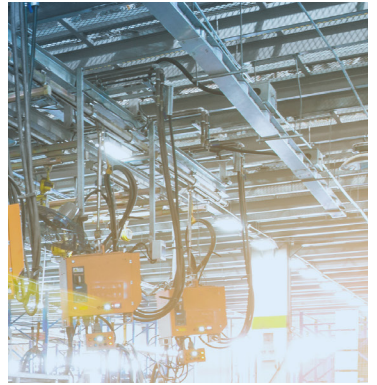
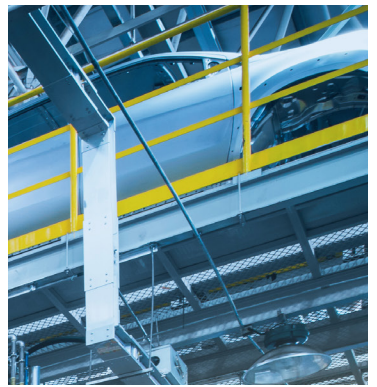
MICROSOFT OFFICE Identique à SOLIDWORKS

NAVIGATEUR INTERNET La dernière version du navigateur

SOLIDWORKS PDM – Client Web2

NAVIGATEUR INTERNET

- Microsoft Edge
- Google Chrome
- Mozilla Firefox
- Apple Safari



Cadmes Belgique
Gosselies

Avenue Georges Lemaître 22
6041 Gosselies

info@cadmes.com
T: +32 71 351483

Cadmes België
Merelbeke

Guldensporenpark 12
9820 Merelbeke

info@cadmes.com
T: +32 9 222 23 23

Cadmes France
Roissy-En-France

125 Avenue du Bois de la Pie
95700 Roissy-En-France

info@cadmes.com
T: +33 1 59 03 10 20

Cadmes Nederland
's-Hertogenbosch

Brabantlaan 3 D
5216 TV 's-Hertogenbosch

info@cadmes.com
T: +31 73 6456222



www.cadmes.com